

Медленно, неслышно листья опадают

Л.Симонова

В.Петреченко

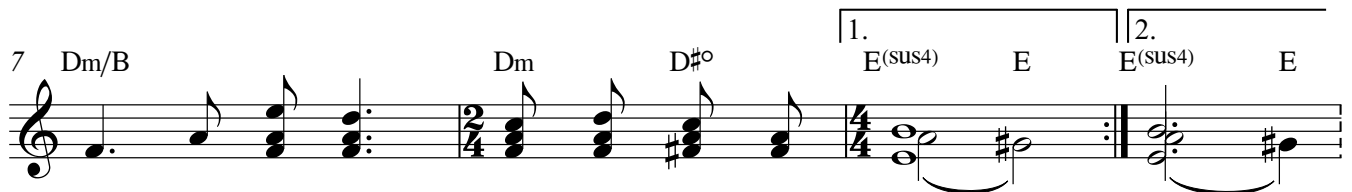
Moderato, con anima



1. Мед - лен - но, не - слыш - но ли - стья о - па - да - ют, сно - ва к нам при - хо - дит
Ста - ли дни ко - ро - че. Все лу - га в ту - ма - не, ни - вы по - чер - не - ли,
2. Грусть, тос - ка на серд - це. По жел - те - ли лис - тья, и в дож - де пе чаль - ном
А в ла - зур - ном не - бе - там, за об - ла - ка - ми - есть чу - дес - ный го - род



гру - стна - я по - ра... Пти - цы в пе - ре - клич - ке в ста - и со - би - ра - ясь, кли - ном
у - бра - ны хле - ба. И не - воль - но к не - бу взор я под - ни - ма - ю, в мы - слях
слы - шит - ся ми - нор. Здесь ду - ша у - ста - ла в те - сно - те то - ми - тся, а в кра
див - ной кра - со - ты! В нём все не - пре - стан - но И - и - су - са сла - вят, вос - пе -



у - ле - та - ют в даль - ни - е кра - я
про - сти - ра - юсь вверх, за об - ла - ка.
ю не - бес - ном для не - ё про - стор.
ва - ют Бо - гу ра - дос - тно псал - мы!

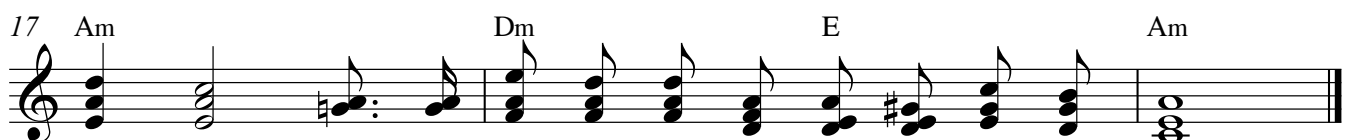
Припев:



В лу - че - зар - ном све - те в той да - ли без - мер - ной, ждёт лю -



дей спа - сён - ных чуд - ный Царь ца - рей. Он, всех благ Да - я - тель, не - из - мен - ный,



вер - ный, нам на - век по - да - рит ра - дость свет - лых дней!